

Guida all'utilizzo della posta elettronica di proprio PC:

configurazione di un client di posta

Per poter gestire la propria casella di posta elettronica senza dover accedere al sito della scuola è necessario configurare sul proprio PC il programma di posta elettronica.

Qui sono elencati i passi necessari alla configurazione.

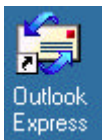
Nota: Le figure esemplificative rappresentano le finestre relative al programma Outlook Express versione 5.0*

L'ipotetico collega si chiama Mario Rossi. Egli ha ricevuto i dati necessari per accedere alla casella di posta:

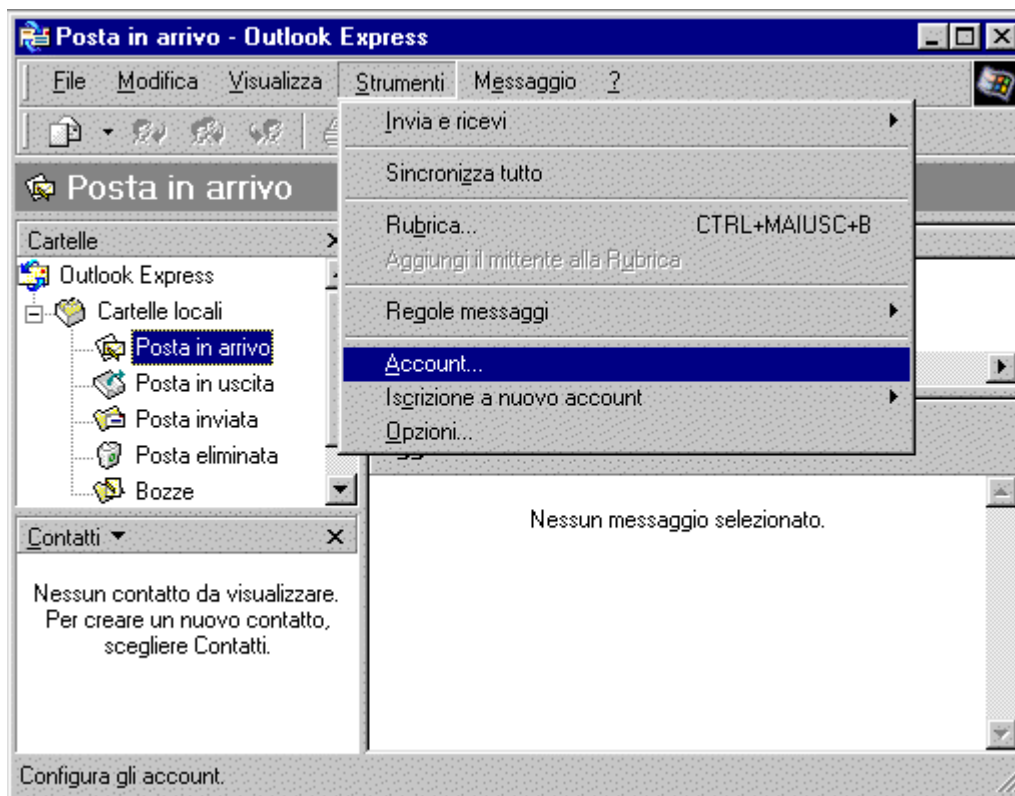
username: mrossi

password: silopeza

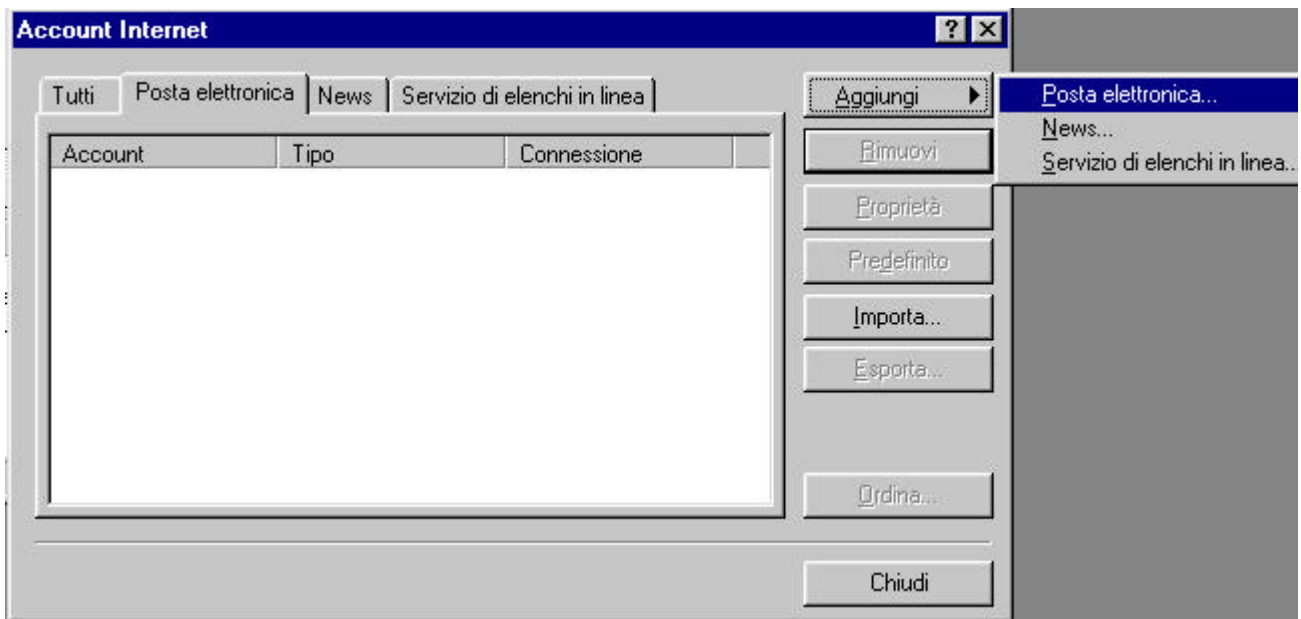
1. Lancia il programma di posta elettronica **OUTLOOK EXPRESS** identificato dall'icona



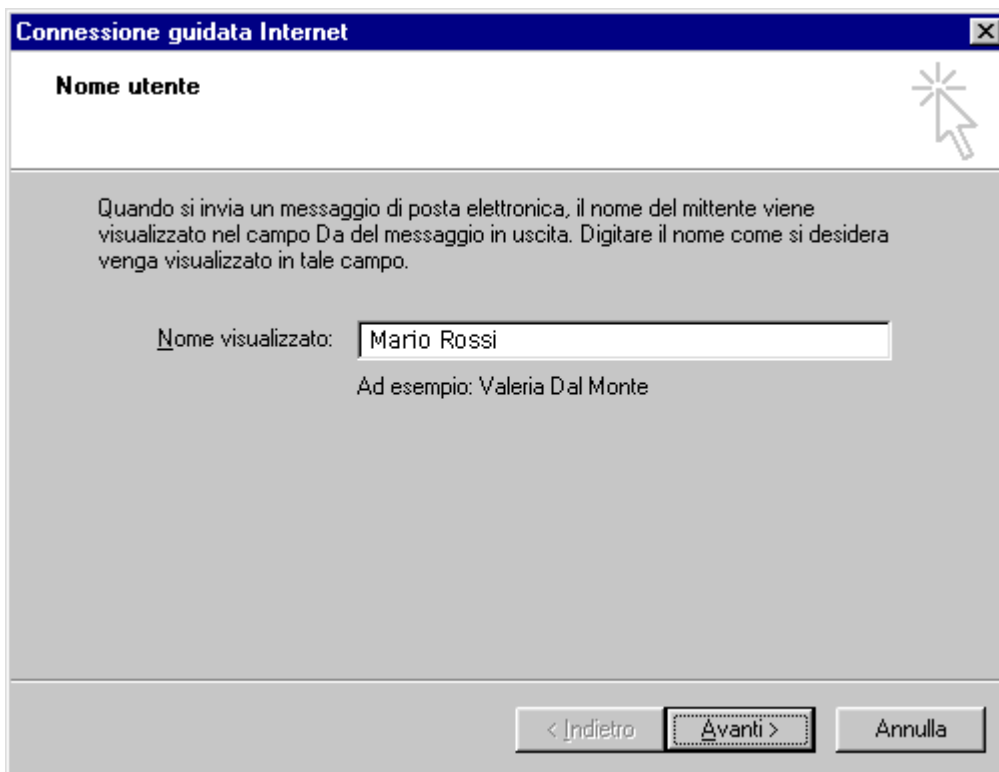
2. Seleziona il menu *Strumenti* e scegli *Account*



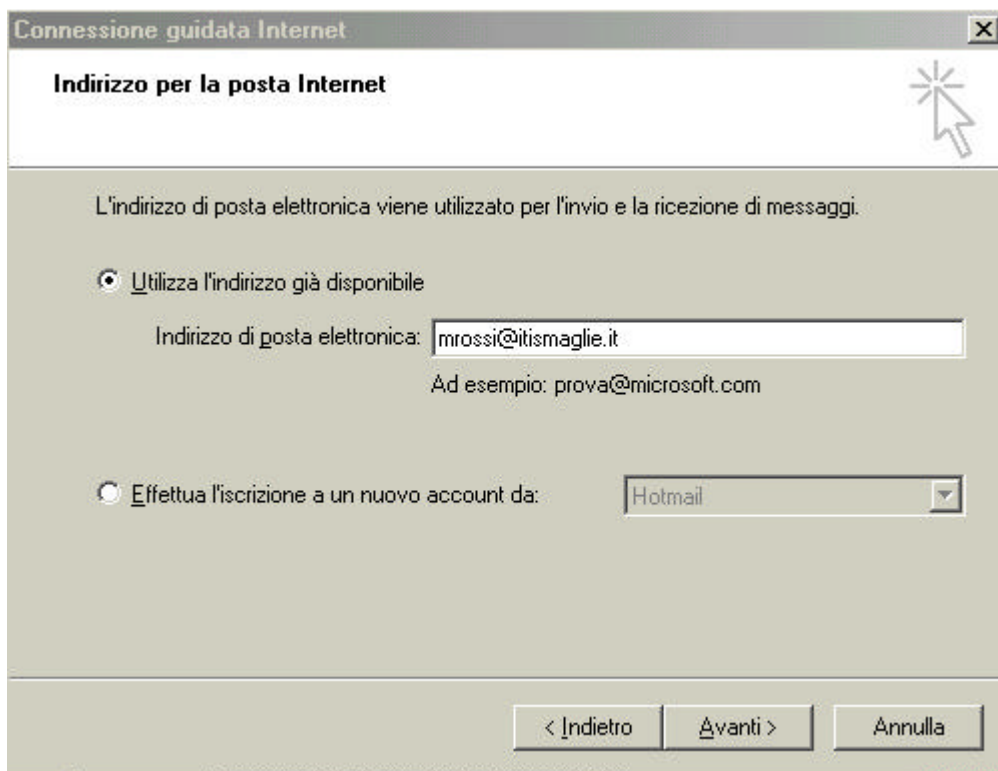
3. Seleziona la scheda *Posta elettronica* e clicca su *Aggiungi* e su *Posta elettronica*;



4. Nell'apposito spazio *Nome Visualizzato* scrivi il tuo nome, oppure lo pseudonimo (apparirà così sulle email), poi clicca sul pulsante *Avanti*.



5. Seleziona *Utilizza Indirizzo* già disponibile e nello spazio *Indirizzo di posta elettronica* inserisci il tuo indirizzo di posta elettronica e premi *Avanti*



6. Seleziona nella prima finestra, POP3; nello spazio **Server posta in arrivo (POP3, ecc.)** riporta quanto illustrato; nello spazio **Server posta in uscita (SMTP)** invece

devi riportare il nome del server di posta in uscita del provider a cui ti connetti per accedere ad Internet (Tiscali, Infinito, Tin, ...) – questo nome ce l’hai se hai conservato la stampa del riepilogo dei parametri di connessione che ti viene fornito al momento dell’effettuazione dell’abbonamento oppure puoi ottenerli dal sito del provider. Nella tabella sotto sono riportati alcuni dei nomi relativi ai più conosciuti provider.

<i>Nome</i>	<i>Server SMTP</i>
Libero	mail.libero.it
Inwind	mail.inwind.it
Interfree	mail.interfree.it
Tiscali	smtp.tiscalinet.it
TIN	mail.tin.it
Virgilio	out.virgilio.it
Supereva	mail.supereva.it
Jumpy	mail.jumpy.it

Dalla figura si comprende che il nostro collega Rossi è abbonato a Tiscali e usa Tiscali per la connessione ad Internet.

Al termine cliccare su *Avanti*.

Connessione guidata Internet

Nomi dei server della posta

Il server della posta in arrivo è: POP3

Server posta in arrivo (POP3, IMAP o HTTP):
mail.itismaglie.it

Il server SMTP è utilizzato per la posta in uscita.

Server posta in uscita (SMTP):
smtp.tiscalinet.it

< Indietro Avanti > Annulla

7. In **Nome account** scrivi il tuo *nome utente (username)* seguito dal punto e da itismaglie (come in figura) e in **Password** la tua password (è importante rispettare minuscole e maiuscole); spunta *Memorizza Password*; clicca su *Avanti* e alla videata successiva a questa premere il tasto *Fine*.

Connessione guidata Internet

Accesso alla posta Internet

Immettere il nome e la password dell'account di posta elettronica forniti dal provider di servizi Internet.

Nome account: mrossi@itismaglie.it

Password: xxxxxxx

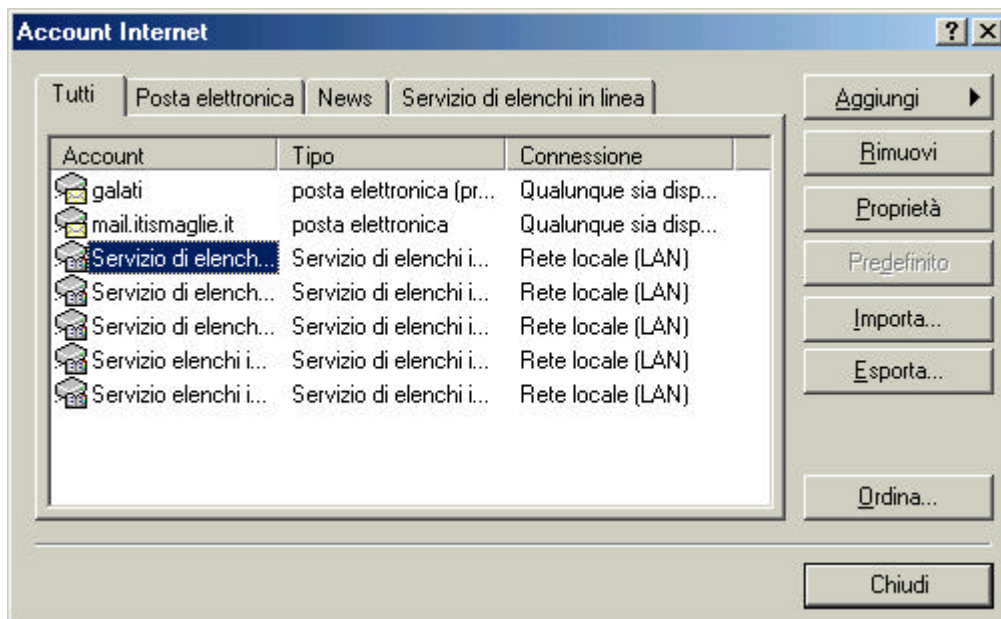
Memorizza password

Se il provider di servizi Internet richiede l'utilizzo del sistema di autenticazione tramite password (SPA) per accedere all'account della posta, selezionare la casella di controllo Accesso tramite autenticazione password di protezione (SPA).

Accesso tramite autenticazione password di protezione

< Indietro Avanti > Annulla

8. Quando appare la finestra simile a questa pigia su *Chiudi*. Ed è tutto. Adesso puoi usare il programma per spedire e ricevere le tue email.



(*) *Nelle altre versioni le finestre si presentano in modo differente ma i parametri fondamentali da impostare sono questi.*