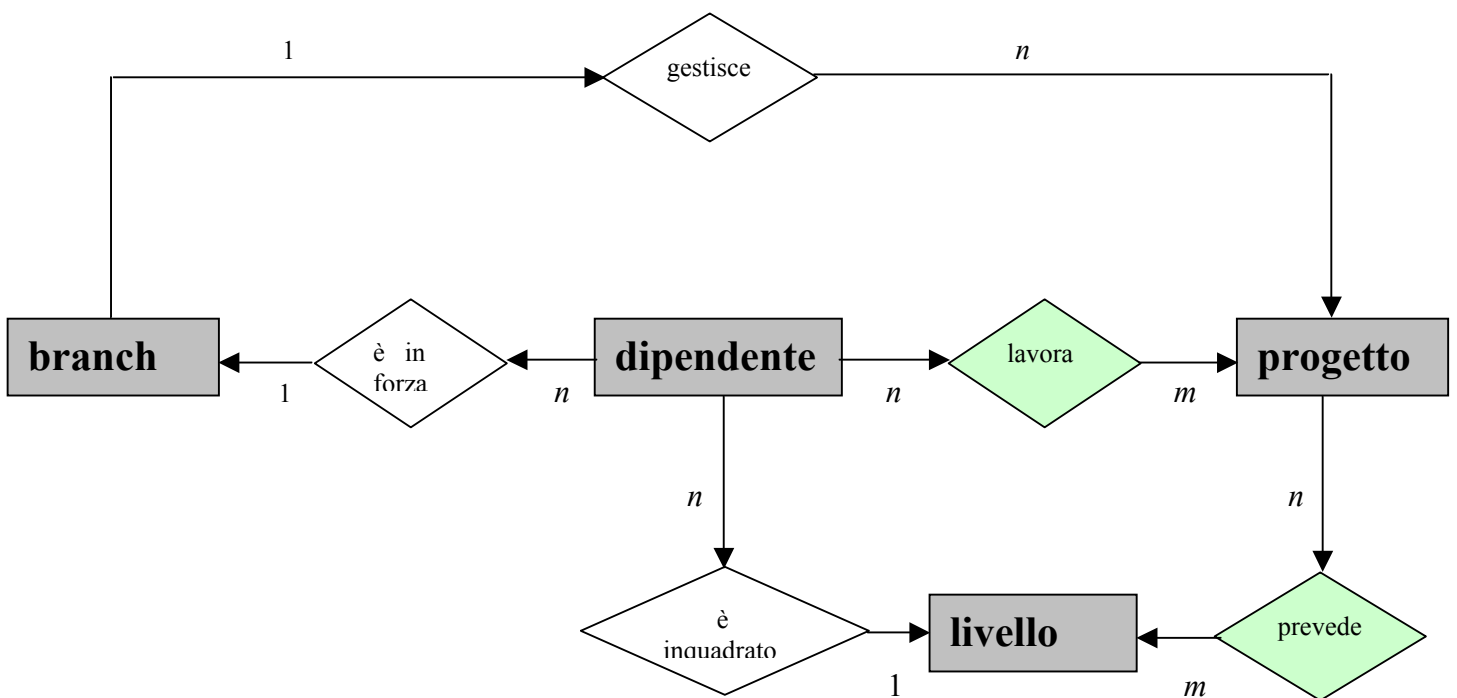


Esempio di DB relazionale: **DB_Azienda**

MODELLO E-R



DB_AZIENDA
Creato da: N. Galati
Modificato da:
Data Revisione:

Sarà l'applicazione di riferimento per gli esempi che occorrono negli appunti

Dall'analisi dei dati, si desume che il DB relazionale è composto da 6 tabelle, di cui 4 derivanti dalle entità presenti

- **DIPENDENTE** Tabella dei dipendenti
- **BRANCH** Tabella dei *branch* dell'azienda
- **LIVELLO** Tabella del livello di inquadramento
- **PROGETTO** Tabella dei progetti gestiti

e 2 derivanti da relazioni

- **DIP_PRJ** Tabella di relazione tra dipendenti e progetti
- **LIV_PRJ** Tabella di relazione tra livelli e progetti

TABELLE PRIMARIE NEL DB_AZIENDA

Tabella **DIPENDENTE** e relativi attributi

🔑 <u>Matricola</u>	numerico (3)	{ identificativo dipendente }
Cognome	stringa (20)	
Nome	stringa (20)	
Data_nasc	data	{ data di nascita }
Sesso	carattere	
Data_ass	data	{ data di assunzione }
Data_cess	data	{ data di cessazione dal servizio }
CodLiv	numerico (1)	{ livello di inquadramento }
CodBranch	numerico (1)	{ branch di appartenenza }
SupMin	numerico (7)	{ superminimo sullo stipendio }

Tabella **BRANCH** e relativi attributi

🔑 <u>codBranch</u>	numerico (1)	{ codifica del branch }
des	stringa (20)	{ descrizione branch }

Tabella **LIVELLO** e relativi attributi

🔑 <u>codLiv</u>	numerico (1)	{ codifica del livello }
des	stringa (20)	{ descrizione livello }
stipendio	numerico (9)	{ stipendio base }

Tabella **PROGETTO** e relativi attributi

🔑 <u>codPri</u>	numerico (1)	{ codifica del progetto }
des	stringa (20)	{ descrizione progetto }
codBranch	numerico (1)	{ branch gestore del progetto }

TABELLE NON PRIMARIE NEL DB_AZIENDA

Tabella **DIP_PRJ** e relativi attributi

Matricola	numerico (3)	{ identificativo dipendente }
codPrj	numerico (1)	{ codifica del progetto }

Tabella **LIV_PRJ** e relativi attributi

codLiv	numerico (1)	{ codifica del livello }
codPrj	numerico (1)	{ codifica del progetto }

Tabella DIPENDENTE

Matricola	Cognome	Nome	Data_nasc	Sesso	Data_ass	Data_cess	CodLiv	Codbranch	SupMin
1	Rossi	Mario	1-3-1970	M	15-6-1995		1	1	1000000
2	Verdi	Luigi	20-2-1968	M	1-5-1988	1-7-1997	1	1	1500000
3	Bianchi	Antonio	18-8-1976	M	12-1-1996		3	2	800000
4	Brambilla	Giovanna	3-3-1979	F	25-5-1998		4	3	650000
5	Bruni	Angela	14-8-1977	F	25-5-1998		4	3	0
6	Galati	Nunzio	1-12-1973	M	5-10-1997		1	2	1200000

Tabella BRANCH

codBranch	Des
1	TRASPORTI
2	ENTI LOCALI
3	BANCHE

Tabella LIVELLO

codLiv	Des	Stipendio
1	PROGETTISTA	50000000
2	ANALISTA	40000000
3	PROGRAMMATORE SR	35000000
4	PROGRAMMATORE JR	30000000

Tabella PROGETTO

codPrj	Des	codBranch
1	PRENOTAZIONI	1
2	TURNI DEL PERSONALE	1
3	ANAGRAFE	2
4	GESTIONE MERCI	1
5	CONTI CORRENTI	3
6	GESTIONE MUTUI	3
7	GESTIONE CATASTO	2

Tabella DIP_PRJ

matricola	codPrj
1	3
1	2
3	1
3	7
4	5
5	6
6	3
6	5
6	2

Tabella LIV_PRJ

CodLiv	codPrj
1	2
1	3
3	7
3	1
4	5
4	6
1	2
1	5
1	3
1	6
1	7